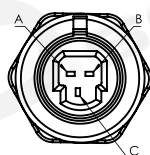
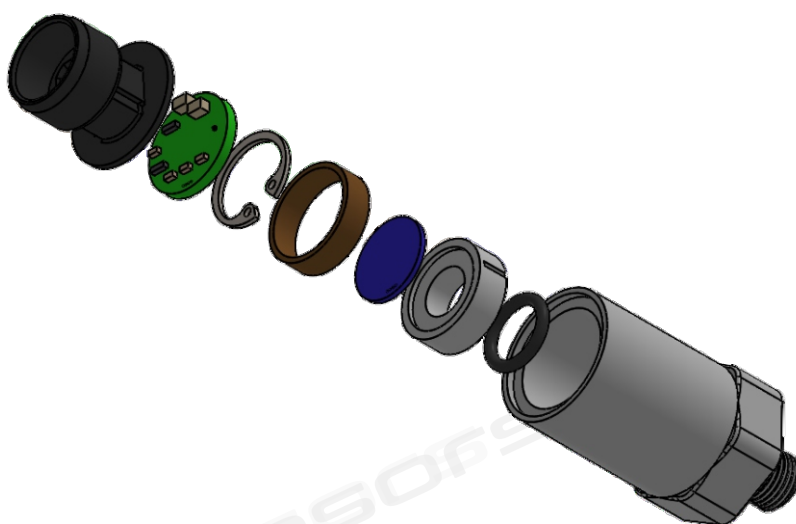


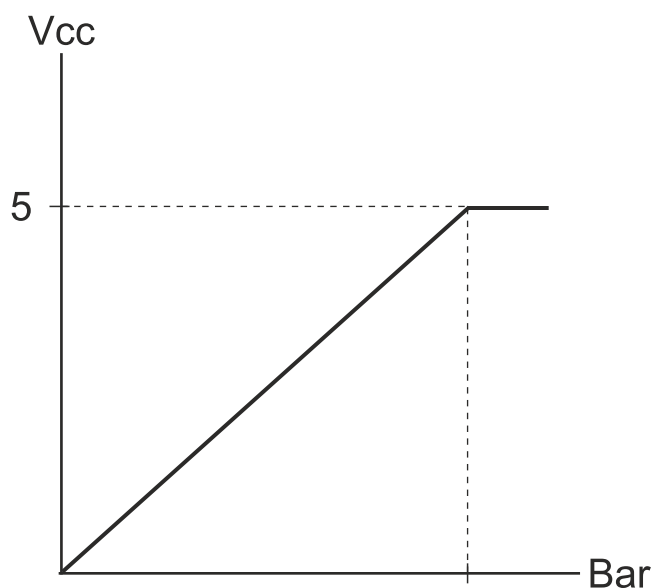
# AdS-30100B Sensor de Presión 100 Bar

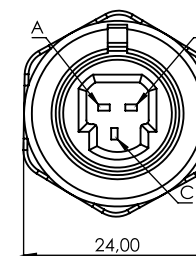
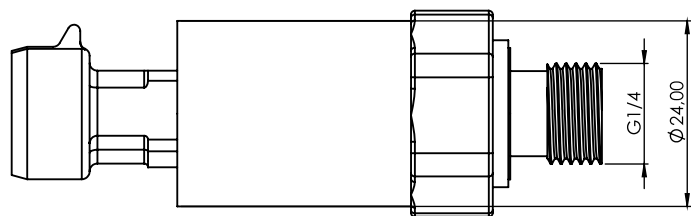


## CARACTERÍSTICAS

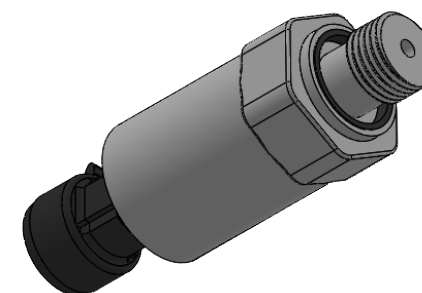
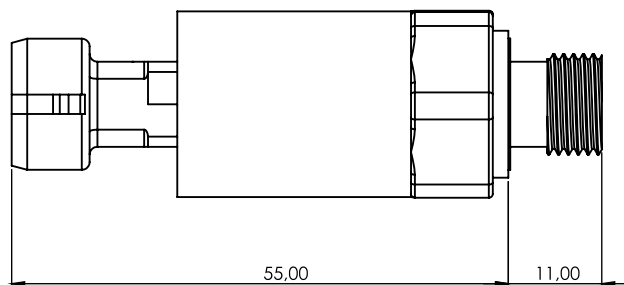
## CALIBRACIÓN

Nombre	Ad-30100B	
Rango de Presión	0-100 Bar	
Tensión de Alimentación	10-30 V dc	
Voltaje de Salida	0.5V	
Conector de Rosca	G1/4	
Precisión	1.0% F.S	
Temperatura	85°C	
Resistencia 25°C	100MΩ	
Llave de ajuste	Rosca de 24mm	
Conector	Packard	
Terminales	3	
Pines	Pin A	GND
	Pin B	Vcc
	Pin C	Signal





Rosca	G1/4
Conector	Packard Δ3 way
Llave de Ajuste	24mm



Tolerancia gral.	Escala 2:1		
Rugosidad gral.	Formato A2		
Objet.		Denominación: AdS-30100B	Nº Plano 1
Vent.		Descripción: Sensor de presión de 100B. Fuente de alimentación de 10-30VDC	Revisión 1
Aprob.			