


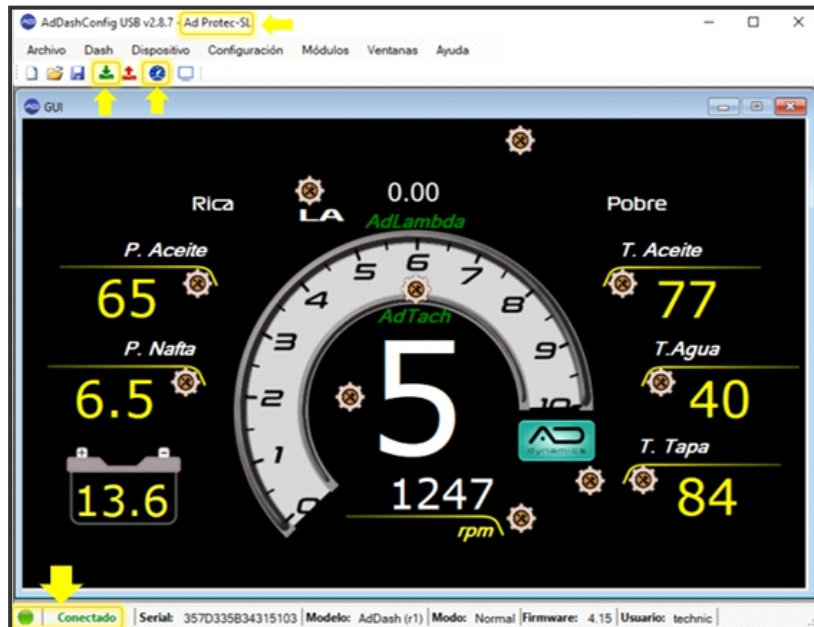
AdDash7 Funciones Principales


Interface Gráfica

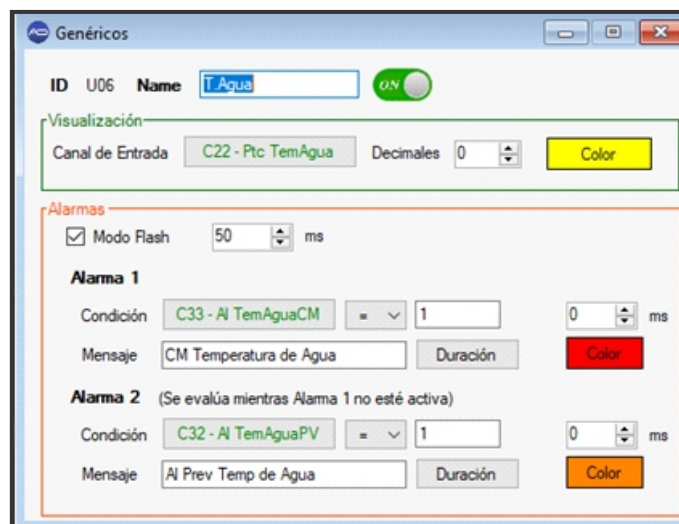
Al seleccionar el menú <Dash> o hacer click en el icono  se abre una interface gráfica que devuelve la configuración abierta. (Archivo de configuración o Configuración instalada).

Importante Para trabajar sobre la configuración instalada, el equipo debe estar conectado a través del puerto USB  y haber “bajado” la configuración correspondiente .

Al obtenerla se actualiza el nombre del archivo en el encabezado de la aplicación **Ad Protec-SL**.



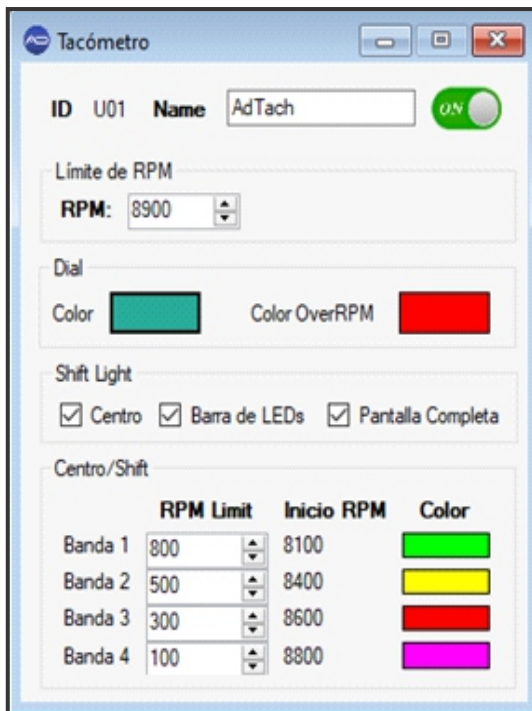
Al Hacer click sobre los engranajes  se abrirá el menú contextual de cada parámetro.



Modificar Shift Light

Configuración > Dashboard > Tacómetro

- o O hacer click en el engranaje **AdTach** ubicado en el Tacómetro.
- o Se abrirá el menú contextual Tacómetro

	RPM Limit	Inicio RPM	Color
Banda 1	800	8100	Verde
Banda 2	500	8400	Amarilla
Banda 3	300	8600	Roja
Banda 4	100	8800	Violeta

Limite RPM

- o Es el valor de RPM máximo a partir del cual se restará lo valores de las distintas Bandas de colores.
- o Al modificar este valor las Bandas se acomodan automáticamente.
- o Modifique solo este valor para adecuar el Shift Light a distintos Regímenes de RPM.

Bandas RPM

- o Valor que se le resta al Limite de RPM

Inicio RPM

- o Valor donde empezará a prenderse los led de las bandas respectivas.

Ejemplo:

Banda 1 - Verde 8100 a 8400
 Banda 2 - Amarilla 8400 a 8600
 Banda 3 - Roja 8600 a 8800
 Banda 4 - Violeta mayor a 8800

Tips

Al hacer click sobre cualquier cuadro de color, ya sea del Dial o Bandas de Shift Light, se accede al menú contextual para editarlo.

Archivo > Abrir 

- o Seleccionar Archivo de configuración (*.cadsh)
- o Se actualiza el nombre del archivo en el encabezado de la App.

Dispositivo > Enviar Configuración 

- o Confirmar envío de configuración.
- o El equipo se reinicia al cargar la nueva configuración.